

Einbau - Hinweis für ovale Verschlussdichtungen aus
NOVAPHIT SSTC^{TRD 401}
Bauteilkennzeichen: TÜV.D.00-004-d

Vor Montage unbedingt lesen!

Technische Montage - Information

Dichtung: NOVAPHIT SSTC TRD⁴⁰¹ ist für Kesselanlagen bis 250°C/40 bar und Kesselwasser nach TRD 611 geeignet.

Vor Einbau:

- TRD 401 Anlage 1, TRD 402, TRD 601 beachten
- Abweichung der Planparallelität der Dichtflächen zueinander max. 1 mm.
- Zustand der Dichtflächen überprüfen.
- Notfalls Rost, Schmutz oder Dichtungsreste entfernen. Beim Schleifen oder Schaben in Umfangsrichtung arbeiten.
- Dichtung auf einwandfreien Zustand überprüfen.

beim Einbau:

- Beim Einbau sind keine Trennmittel zu verwenden, NOVAPHIT SSTC^{TRD 401} bedarf keiner Anti-Haftbeschichtung.
- Bei schwierigen Einbaulagen, z. B. über Kopf, kann zum Fixieren der Dichtung auf dem Deckel ein Sekundenkleber, benutzt werden. Den Kleber nur punktuell (an den 4 Wendepunkten der Ellipse) auftragen.
- Beim Einbau auf zentrischen Sitz achten.
- Schrauben und Muttern vor Montage gut fetten.
- Muttern gleichmäßig und fest anziehen, keine Schlüsselverlängerung benutzen.
- Anzugsmomente nach Angaben des Kesselherstellers. Folgende Tabelle enthält Richtwerte.

M 16 (5.6)	80 Nm
M 20 (5.6)	160 Nm
M 24 (5.6)	300 Nm
M 30 (5.6)	600 Nm

Betriebszustand:

- Bei beginnendem Druckanstieg - sowohl im Kalt- wie auch im Warmzustand - sind die Muttern laufend nachzuziehen, um die Flächenpressung aufrecht zu erhalten. Im Normalfall ist bei dieser Dichtungsqualität NOVAPHIT SSTC^{TRD 401} keinerlei Tropfenbildung zu erkennen.
- Nach Erreichen des Betriebszustandes sind die Muttern nochmals zu kontrollieren und gegebenenfalls nachzuziehen.

Allgemein:

- Nach jedem Öffnen des Verschlusses muß eine neue Dichtung eingebaut werden.
- Ersatz-Dichtungen kühl (15 - 25°C) und trocken (Normklima) lagern.
- Dichtung nicht der direkten Sonneneinstrahlung aussetzen.

Achtung!!

Unsachgemäßer Einbau birgt die Gefahr von
Verbrühungen / Verletzungen durch Heißwasser und Dampf in sich.

Montageanleitung für den Einbau von ovalen Dichtungen aus NOVAPHIT SSTC^{TRD 401}

Bauteilkennzeichen: TÜV.D.00-004.d

Datum _____ →

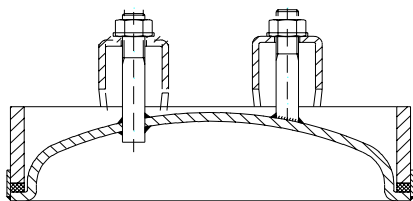
erledigt?

Dimensionierung der Dichtung überprüfen _____ →

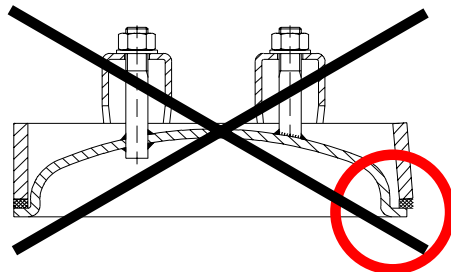
Dichtung auf einwandfreien Zustand überprüfen. Komm.-Nr., Qualität und Abmessung der neuen Dichtung ins Revisionsbuch eintragen (nach Einbau - abgearbeitete Montageanleitung ergänzend im Revisionsbuch aufheben). _____ →

Zustand der Dichtflächen überprüfen. Beim Schleifen oder Schaben in Umfangsrichtung arbeiten. _____ →

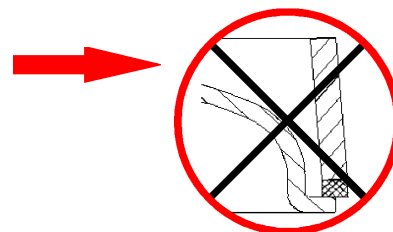
Deckel mit neuer Dichtung vorsichtig einsetzen, auf zentrische Lage achten (s.a. Skizze unten); Verschlußbügel und U-Scheiben aufsetzen und Mutter(n) so fest anziehen, daß der Deckel nicht verrutschen kann. Luftspalt von Deckel und Dichtung rundherum gleichmäßig verteilen und dann erst die Mutter(n) gleichmäßig und fest anziehen. _____ →



richtig



falsch



Einfahrvorschrift

Beim Anfahren auf gute Entlüftung achten; empfohlen wird, den am höchsten eingebauten Verschluss erst bei einer Wassertemperatur von ca. 60 °C zu schließen.

Kessel mit Kleinlast bis auf Betriebszustand aufheizen (Temperaturanstieg ca. 2 °C/min). Danach voller Durchlaufbetrieb.

Name/Monteur: _____

Unterschrift: _____